



SkyTech Pro XL

Vare nummer: 7019 3900 90

Produktbeskrivelse:

SkyTech Pro XL er højteknologisk åndbar undertags og vindplade membran, klassificeret som A2-s1,d0. Den kombinerer egenskaberne fra ubrændbar membran sammen med lufttæthed og åndbarhed som forbedrer konstruktionens funktion. SkyTech har positiv virkning på lydtransmission, med en R_w 16 dB. SkyTech er UV resistent og kan stå ubeskyttet i op til 9 måneder. Skytech kan indgå i konstruktionens U-værdi beregning.

Anvendelse:

Skytech er ekstremt nemt at håndtere og kan monteres både som undertag og vindspærre. SkyTech kommer med et selvklæbende overlæg på 120 mm og kan mekanisk fastgøres til underlag på traditionel måde.

Garantiforhold og levetid:

SkyTech må ikke anvendes i kontakt med kobber, messing og bly. Der ydes materialegaranti på 10 år på produktet, såfremt monteringsvejledning og leverandøransvisninger overholdes. SkyTech er UV beskyttet og er designet til at holde hele bygningens levetid. Kernen er af 100 % genbrugs fiberglas og overflade indeholder ca. 30 % genbrugsmateriale.



Vægt/rulle: 25 Kg
 Antal m²/palle: 240 m²
 Antal ruller/palle: 12 ruller
 Overflade: Aluminium
 Kerne: Fiberglas



Vægt
1350 g/m²



Reaktion ved
brand A2-s1,d0



Diffusionsmodstand
Z-værdi 0,3



Vandtæthed
W1



UV – modstand
9 måneder



Rivestyrke (L/B)
275 N / 280 N

Tekniske data:

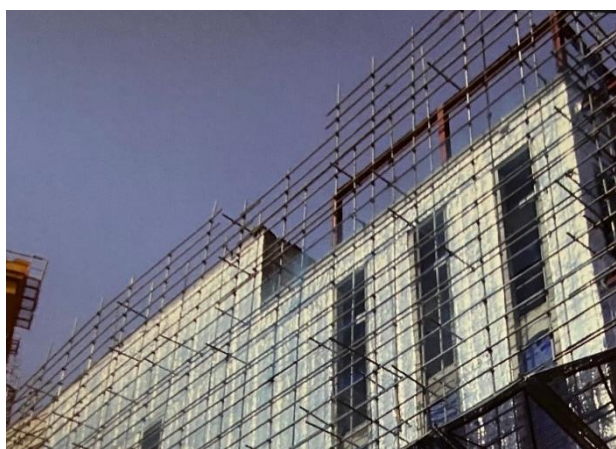
Egenskaber	Prøvemethode	Værdi	Enhed
Brandmodstand	EN 13501-1	A2-s1,d0	-
Synlige fejl	EN 1850-1	Ingen	-
Længde	EN 1848-1	18	m
Bredde	EN 1848-1	1,12	m
Vægt	EN 1849-1	1350 (± 0,3)	gr/m ²
Tykkelse	EN 1849-1	13 (± 0,2)	mm
Vandtæthed	EN 13111	W1	-
Sd-Værdi	EN 12572	0,06	m
Diffusionsmodstand (Z-Værdi)	EN 12572	0,3	Gpa s m ² /kg
Vanddampdiffusionskoefficient (μ)	EN 12572	7	
Lufttæthed	EN 12114	0,072	m ³ /(h x m ² x 50 Pa)
Trækstyrke (L/T)	EN 12311-1	1000 (± 20 %)	N/50 mm
Brudforlængelse (L/T)	EN 12311-1	6/4 (± 5 %)	%
Sømrivestyrke (L/T)	EN 12310-1	275/280 (± 15 %)	N
Varmestabilitet		-36 - 90	°C
Eksposering		9 måneder	
Uv resistans efter ældning (5000 timer)		Permanent	
Termisk resistans	EN 16012	1,7	m ² .K/W
Reflektion	EN 16012	95	%



SkyTech Pro XL

Fordele ved at anvende SkyTech Pro XL:

- **Ubrandbar**
 - ✓ Brandforebyggelse
 - ✓ Kontinuitet af isolering uden brandspalter
 - ✓ Montering på alle typer bygninger
 - ✓ Sikkerhed på byggepladser
- **Åndbar**
 - ✓ Installation i direkte kontakt med isoleringen
 - ✓ Ingen kondens på undersiden
- **Glasfiberkerne med høj densitet**
 - ✓ Ufølsom for vind, nem at skære og skrue
 - ✓ Høje isoleringsværdi (λ : 0,029 W/mK)
- **Integreret selvklæbende overlæg**
 - ✓ Ingen overskydende tykkelse under overlappende strimler
 - ✓ Forstærker lufttætheden



GlobalEPD
A VERIFIED ENVIRONMENTAL DECLARATION

Norm EN 13859-1:2010
EN 13859-2:2010

ETA-18/0321

Rev. 25.06.2021