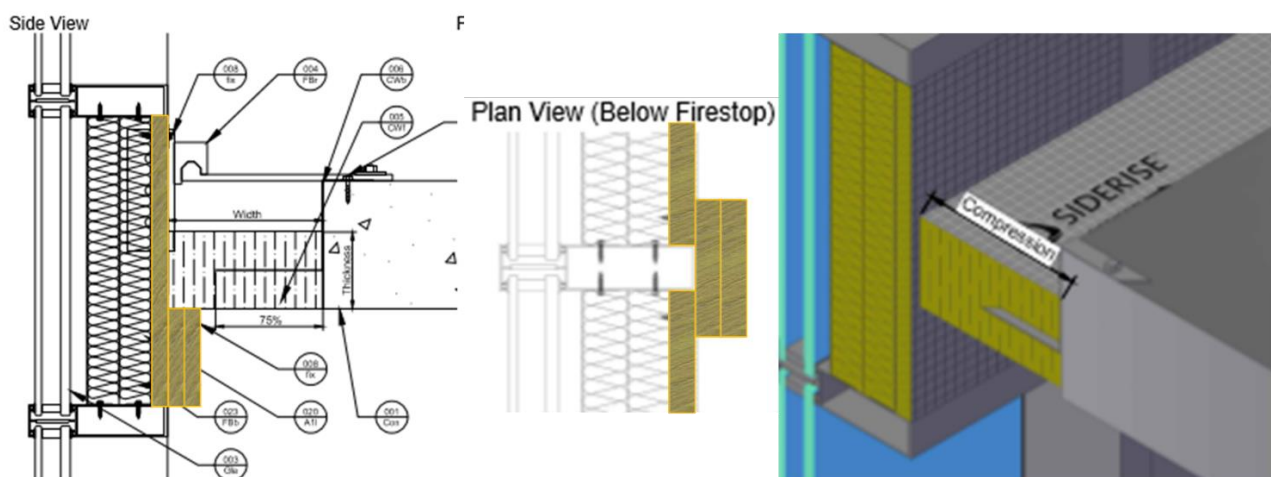


CW-FB Brandplade til facader



Anvendelse

CW-FB gardinvæg brandplade er en del af et perimeter barriere brandstop og spandrel zone beskyttelsessystem til brug med ubrandklassificerede aluminium gardin væg facader.

CW-FB og CW-FS (perimeterbarriere- og brandstopssystemer) er blevet testet i fællesskab i forbindelse med ikke-brandklassificerede aluminiumsgardinvæg samlinger for at give markedsledende brandmodstandsevne til den kritiske spredningszone.

CW-FB Curtain Wall Fireboard er en højdensitets stenuldsplade, der er specielt udviklet til at give høje niveauer af strukturel brandbeskyttelse. CW-FS Perimeter Barriere består af et produkt i ét stykke med en forkomprimeret ikke-brændbar stenuldskerne og integrerede aluminiumsfoliebeklædninger. I kombination kan produkterne bruges i facadekonstruktioner med gardinvægge, der kræver forbedret brandmodstandsevne.

Produktkombinationen giver følgende fordele:

- Beskyttelse af stolper og agterspejl
- Maksimerer stabiliteten og integriteten af rammelementer og spandrel konstruktion
- Godkendt design, der udvider bedømmelsen af rumgulvet til ydervæggen
- Fuldt testet til EN 1364-4:2014 og certificeret op til EI 180
- Markedsledende ydeevne

Produkt beskrivelse

CW-FB curtain wall fireboard er en højdensitets stenuldsplade, der er specielt udviklet til at give høje niveauer af strukturel brandbeskyttelse. Den er udviklet til at give en enkel og nem at installere metode til at give brandbeskyttelse til ikke-brandklassificerede aluminiumsgardinvægfacader.



CW-FB Brandplade til facader

Baseret på erfaringerne fra at være den førende leverandør til markederne for gardinvægge i Storbritannien og UAE, repræsenterer produkterne en uovertruffen kombination af fuldt kvalificeret ydeevne, praktiske installations- og servicefordele.

Standardarkstørrelsen er 2000 mm x 1180 mm og kan være en fordel, når den faktiske tomrumsstørrelse ikke er kendt, eller hvor den varierer betydeligt. Det kan være tilvejebragt i forskårne bredder, når hulrumsstørrelsen er kendt.

Brand ydeevne

CW-FS og CW-FB er testet i henhold til EN 1364-4:2014 og er tredjepartsgodkendt via Certifire CF563 og Intertek WHI19-32944301.

Produkterne har integrerede aluminiumsfoliebeklædninger og er en funktionel røgspærre. Med hensyn til Brand Reaktion giver produkterne følgende:

- **Klasse 'A1' i overensstemmelse med EN13501-1**

Teknisk specifikation

Leveres i følgende størrelser	Plader 2000mm x 1180mm x 25mm Plader 2000mm x 1200mm x 25mm (ME)
Farve	Sølv, med farvet identifikationstape centralt placeret på produkt
Overflade	Aluminiums folie
Densitet	160 kg/m ³
Termisk ledningsevne	$\lambda_{20} = 0,042$ W/m.K (testet folie til folie)
Holdbarhed	Lugtfri, rådfast, ikke-hygroskopisk, opretholder ikke skadedyr og vil ikke fremme væksten af svampe, skimmelsvamp eller bakterier.
Fugtmodstand	Ikke-vugende i henhold til BS 2972:1989: Afsnit 12. Når det udsættes for 90 % fugtighed og 20°C, absorberer det <0,004 % fugt
Reaktion på brand	Klasse 'A1' i henhold til EN 13501-1
Brandmodstand	30 til 120 minutter (integritet/isolering) Tredje parts kontrol

Miljømæssigt

Siderise CW-FB Brandplade er et miljøvenligt produkt, velegnet til moderne byggeri.

- Det indeholder ingen flygtige organiske forbindelser (VOC'er) og ingen meget flygtige organiske forbindelser (vVOC'er).
- Nul ozonnedbrydende potentiale
- Nul globalt opvarmningspotentiale
- Genanvendelig